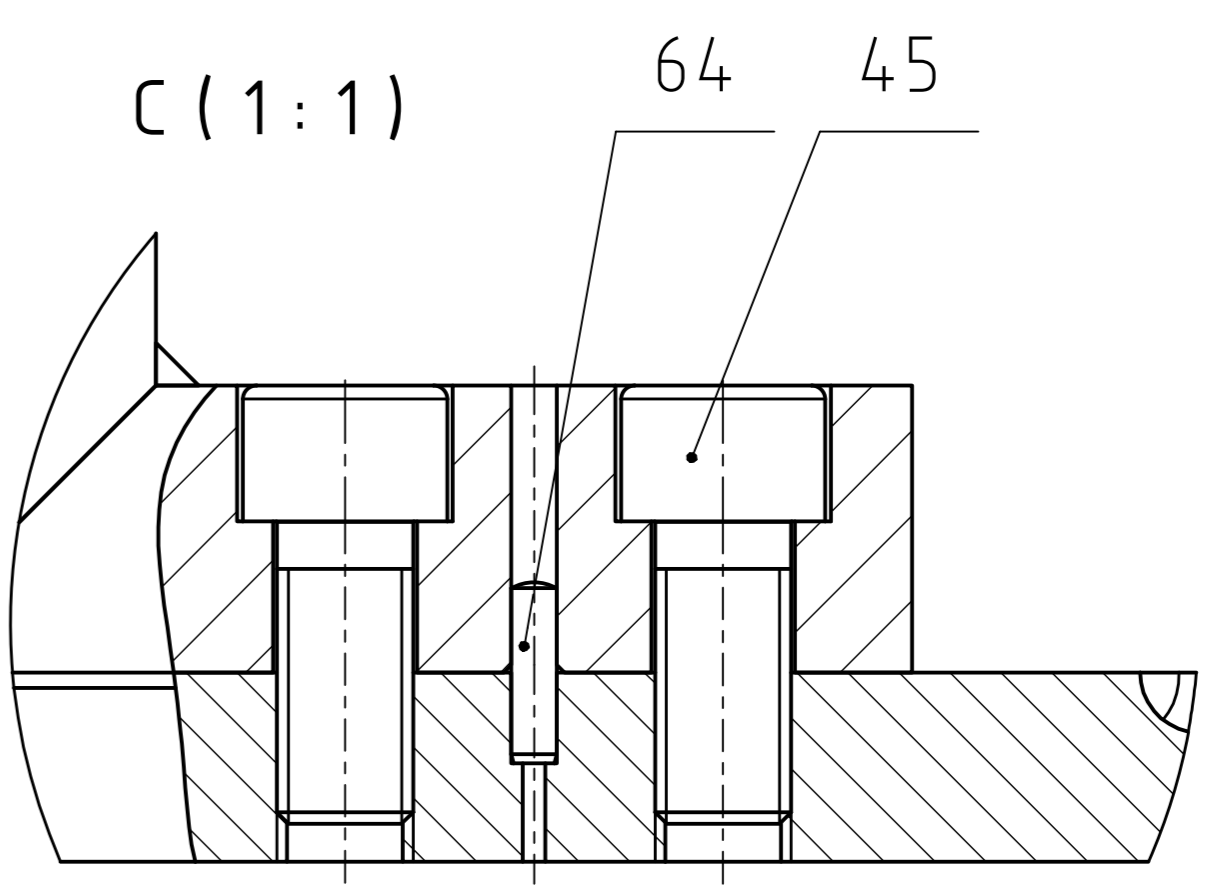
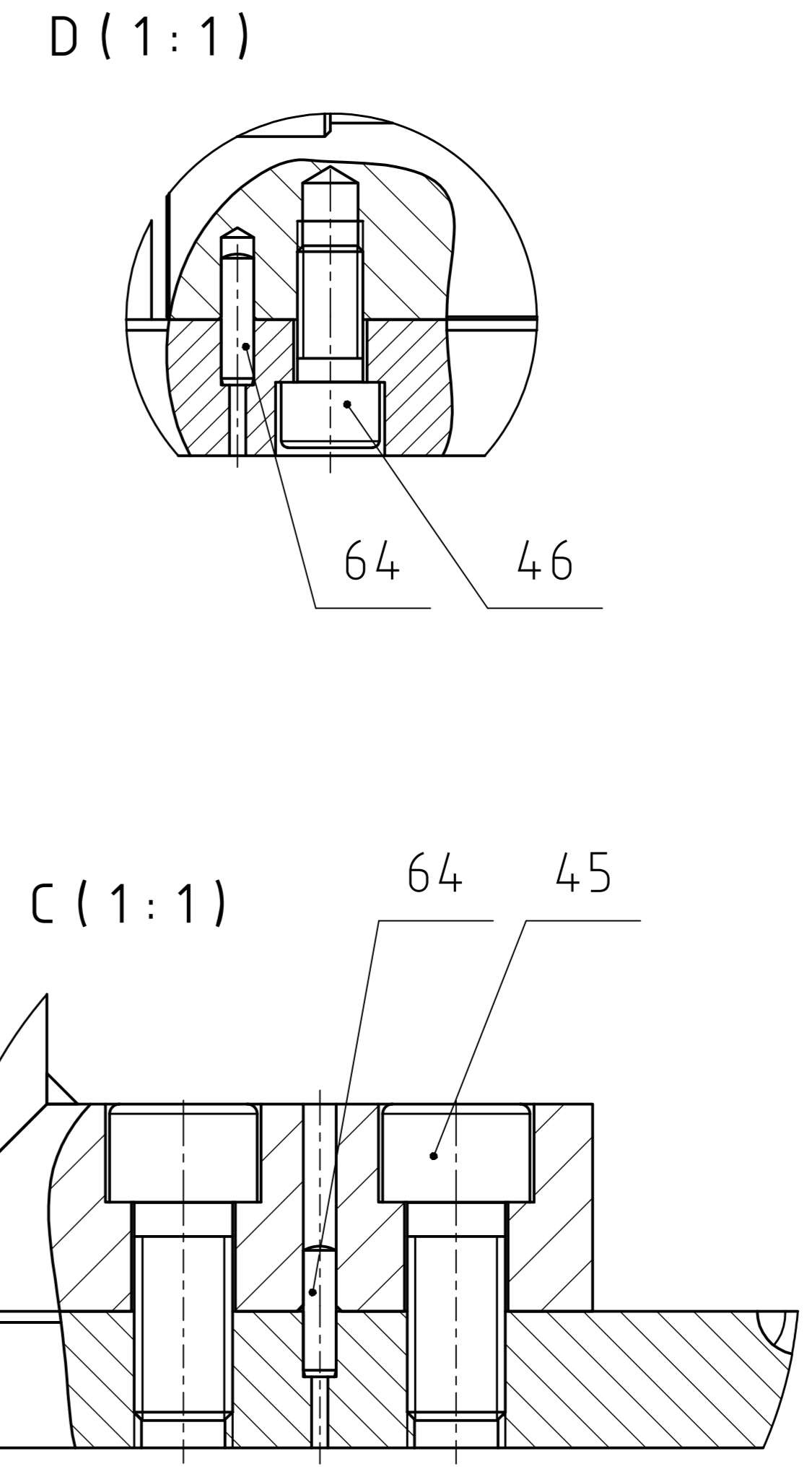
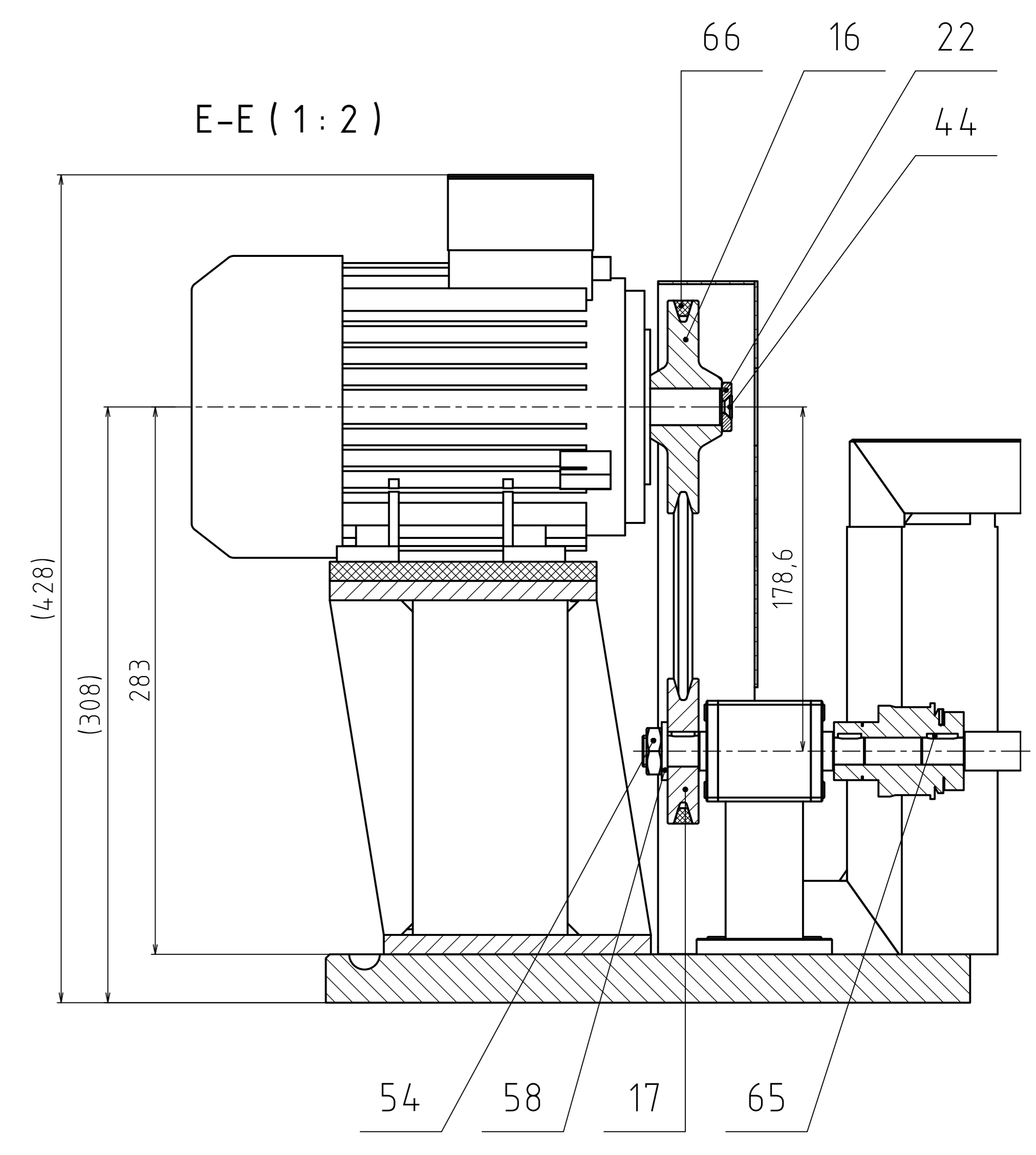
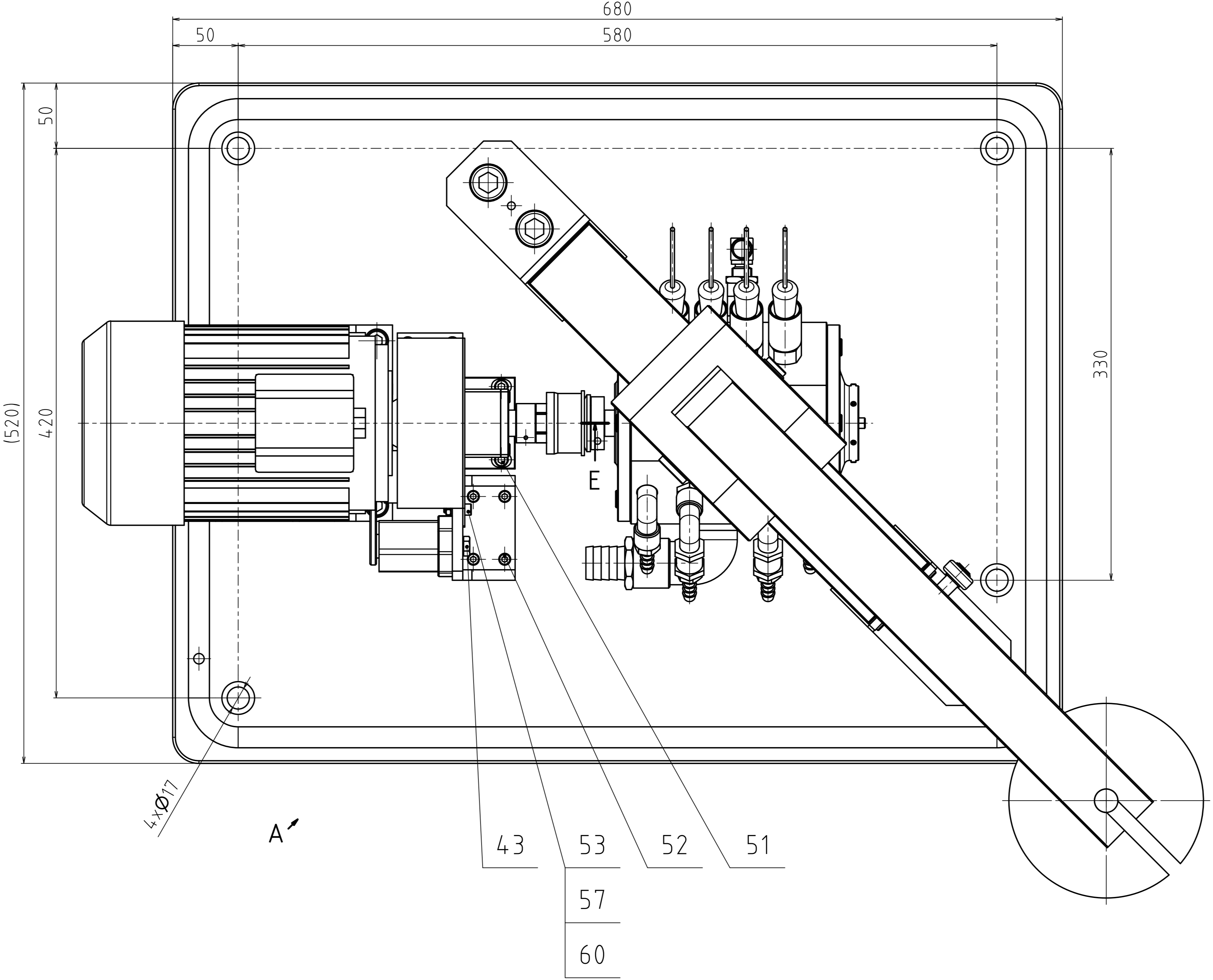
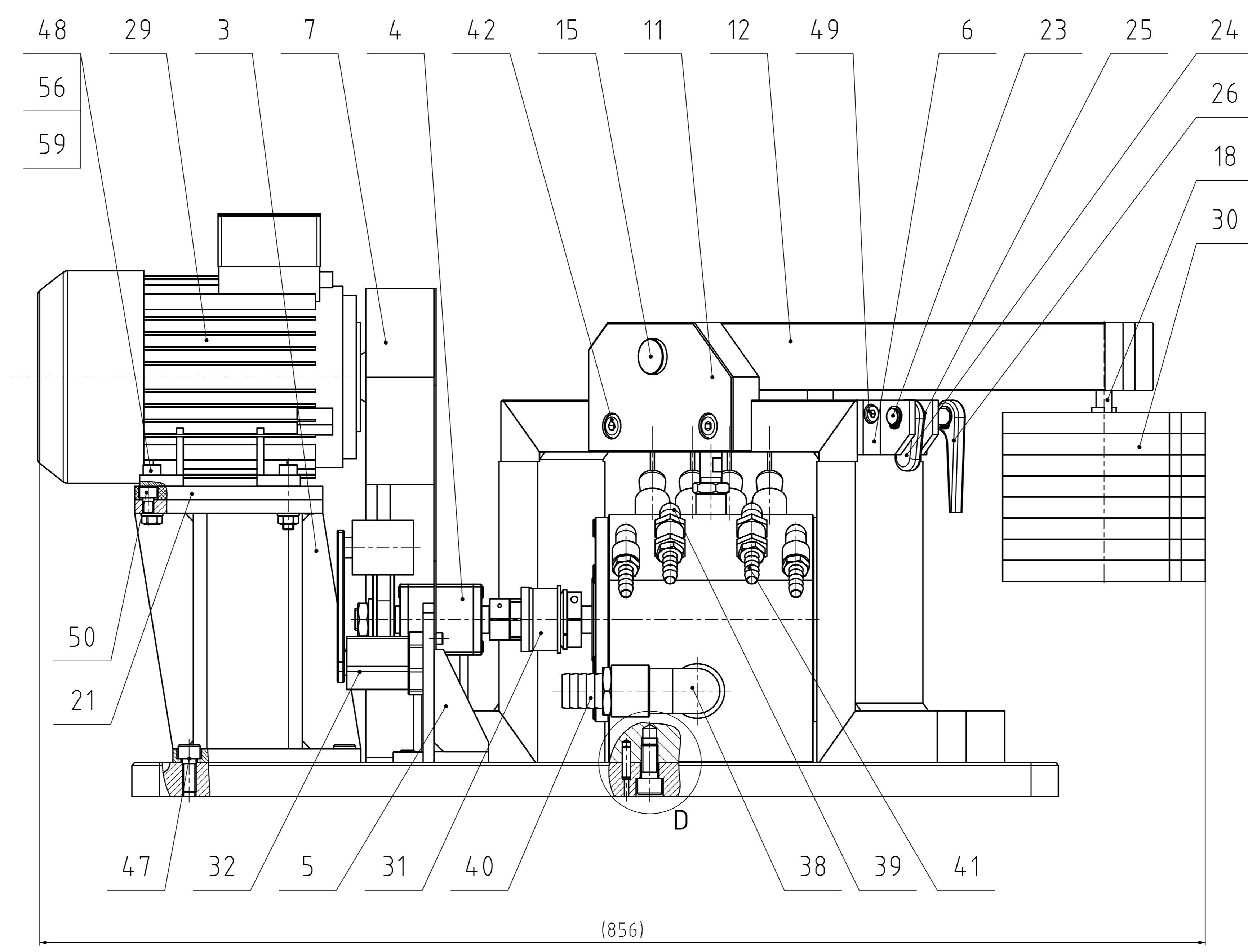
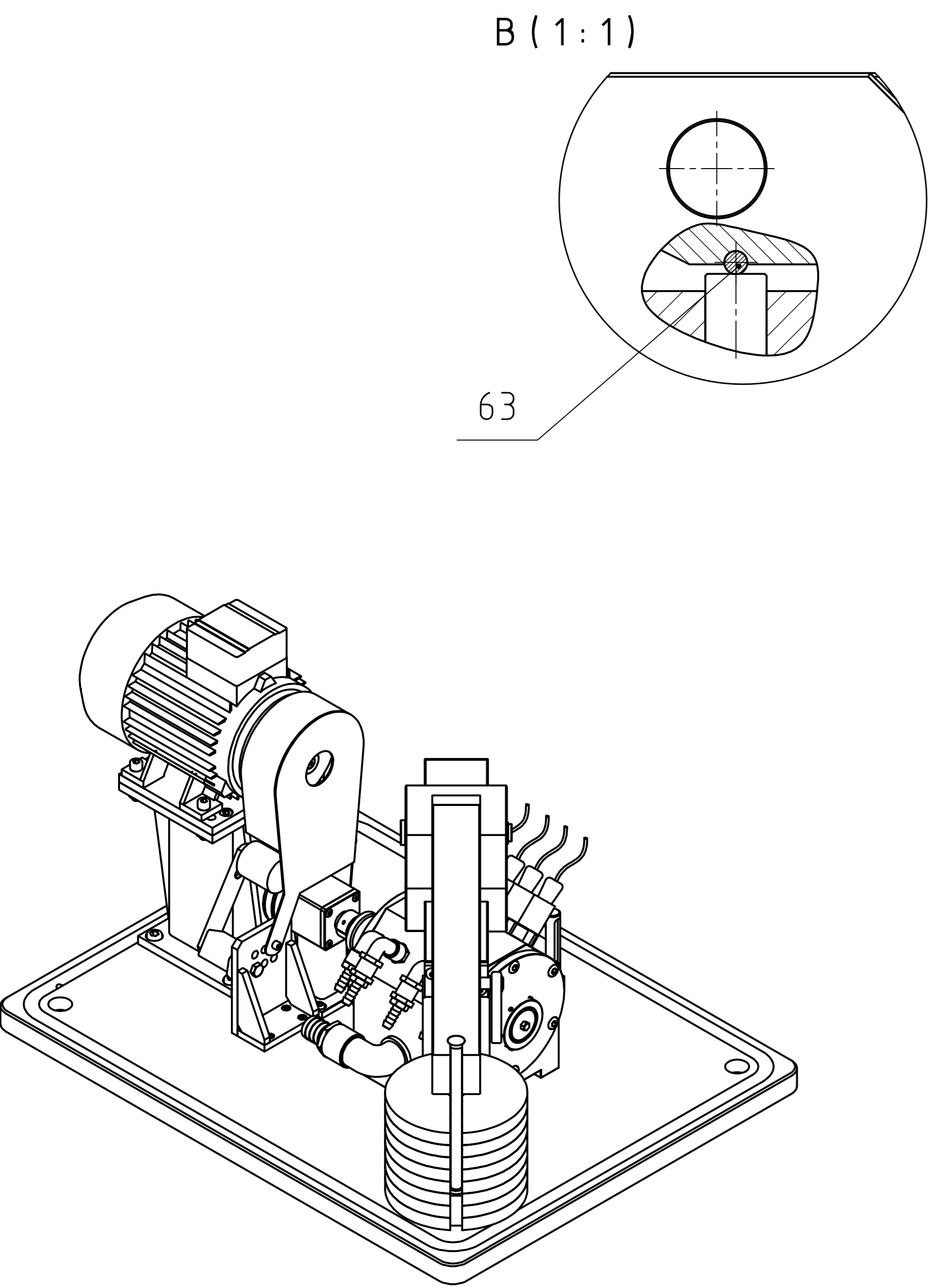
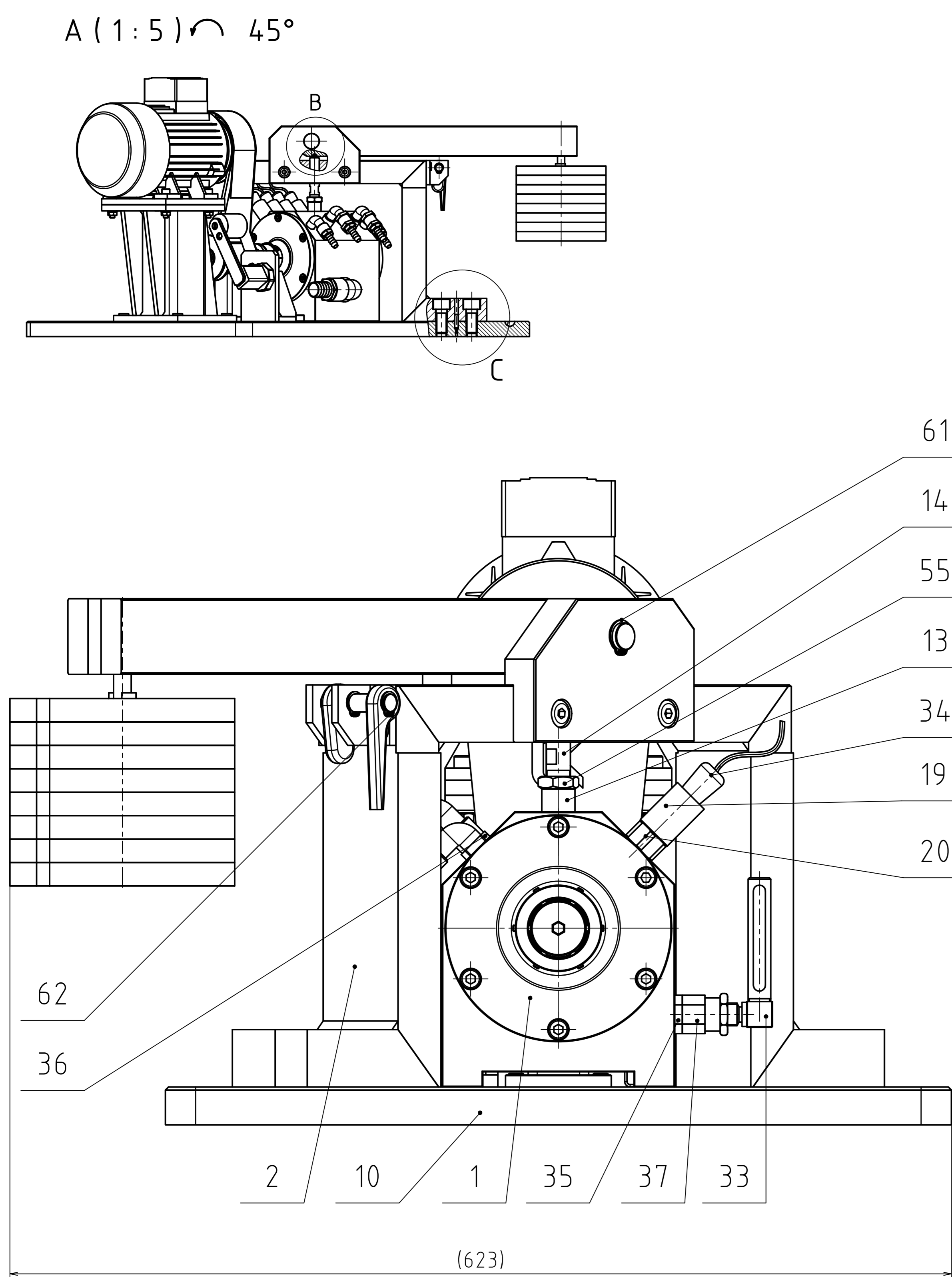


VYTVOŘENO VE VÝUKOVÉM PRODUKTU SPOLEČNOSTI AUTODESK

VYTVOŘENO VE VÝUKOVÉM PRODUKTU SPOLEČNOSTI AUTODESK



66	KLINOVÝ ŘEMEN SPZ	LW-637mm		0,046 kg	1
65	PERO TĚSNÉ	DIN 6885 - A 5 x 5 x 16		0,003 kg	1
64	VALCOVÝ KOLÍK	DIN 7 - 6x24		0,005 kg	4
63	VALCOVÝ KOLÍK	DIN 7 - 6x50		0,011 kg	4
62	POJISTNÝ KROUŽEK PRO HŘÍDEL	DIN 471 - 12x1		0,001 kg	1
61	POJISTNÝ KROUŽEK PRO HŘÍDEL	DIN 471 - 18x12		0,001 kg	1
60	PODLOŽKA	DIN 125 - A 5,3		0,009 kg	3
59	PODLOŽKA	DIN 125 - A 8,4		0,002 kg	4
58	PODLOŽKA	DIN 125 - A 17		0,011 kg	1
57	ŠESTIHRANNÁ MATICE	DIN 934 - M5		0,001 kg	1
56	ŠESTIHRANNÁ MATICE	DIN 934 - M8		0,005 kg	4
55	ŠESTIHRANNÁ MATICE-NÍZKA	DIN 439 - M16 x 1,5		0,020 kg	1
54	ŠROUB S VALCOVOU HLAVOU	DIN 439 - M16		0,021 kg	1
53	ŠROUB S VALCOVOU HLAVOU	DIN 912 - M5 x 16		0,004 kg	3
52	ŠROUB S VALCOVOU HLAVOU	DIN 912 - M5 x 20		0,005 kg	4
51	ŠROUB S VALCOVOU HLAVOU	DIN 912 - M6 x 20		0,007 kg	4
50	ŠROUB S VALCOVOU HLAVOU	DIN 912 - M8 x 12		0,012 kg	4
49	ŠROUB S VALCOVOU HLAVOU	DIN 912 - M8 x 14		0,010 kg	2
48	ŠROUB S VALCOVOU HLAVOU	DIN 912 - M8 x 40		0,023 kg	4
47	ŠROUB S VALCOVOU HLAVOU	DIN 912 - M10 x 25		0,028 kg	4
46	ŠROUB S VALCOVOU HLAVOU	DIN 912 - M12 x 25		0,041 kg	4
45	ŠROUB S VALCOVOU HLAVOU	DIN 912 - M18 x 40		0,146 kg	4
44	ŠROUB S KUŽELOVOU HLAVOU	DIN 7991 - M6 x 16		0,005 kg	1
43	ŠROUB SE ŠESTIHR. HLAVOU	DIN 933 - M8 x 28		0,077 kg	1
42	LOŽISKOVÝ ŠROUB	ISO 1375 - 12 x 20 (M10)		0,044 kg	4
41	HADICOVÁ KONCOVKA	G3/8"		0,03 kg	4
40	HADICOVÁ KONCOVKA	G1"		0,05 kg	1
39	ROHOVÉ ŠROUBENÍ	G3/8"		0,025 kg	4
38	ROHOVÉ ŠROUBENÍ	G1"		0,439 kg	1
37	ŠROUBENÍ REDUKCE	G1/2" - G3/8"		0,033 kg	1
36	ŠROUBENÍ	G3/8"		0,026 kg	2
35	ŠROUBENÍ	G1/2"		0,044 kg	1
34	SNÍMAČ VIBRACÍ	ATWOBPI		0,085 kg	4
33	OLEJOVNÍK			0,111 kg	1
32	NAPÍNAK ŘEMENE	TEBE 3		0,528 kg	1
31	POJISTNÁ SPOJKA	SKW/EN 10		0,798 kg	1
30	ZÁVAŽÍ	2 KG		1,994 kg	8
29	EL. MOTOR SIEMENS	1LA7083-2AA10-Z		31,278 kg	1
28					1
27					1
26	PÁČKA	4-D17-S00	C45	0,063 kg	1
25	DISTANČNÍ KROUŽEK VÁČKA	4-D16-S00	C45	0,002 kg	2
24	VÁČKA	4-D15-S00	C45	0,071 kg	1
23	ČEP VÁČKY	4-D14-S00	C45	0,058 kg	1
22	PŘÍLOŽKA	4-D13-S00	C45	0,017 kg	1
21	TLUMIDLO	4-D12-S00	MV060	0,254 kg	1
20	PŘÍPOJKA PRO ADAPTEK	4-D11-S00	CuZn40Pb2	0,040 kg	4
19	ADAPTEK PRO SNÍMAČ	4-D10-S00	CuZn40Pb2	0,084 kg	4
18	TYČ ZÁVAŽÍ	4-D09-S00	C45	0,169 kg	1
17	ŘEMENICE MALÁ	4-D08-S00	C45	0,414 kg	1
16	ŘEMENICE VELKÁ	4-D07-S00	C45	1,121 kg	1
15	ČEP PÁKY	4-D06-S00	16MnCr5	0,242 kg	1
14	ZATĚŽOVACÍ ČEP - HORNÍ	4-D05-S00	16MnCr5	0,145 kg	1
13	ZATĚŽOVACÍ ČEP - DOLNÍ	4-D04-S00	16MnCr5	0,081 kg	1
12	PÁKA	3-D03-S00	16MnCr5	8,816 kg	1
11	PŘÍPRAVEK PRO PÁKU	3-D02-S00	16MnCr5	5,644 kg	1
10	DESKA	1-D01-S00	EN AW 2024	23,071 kg	1
9					1
8					1
7	KRYT ŘEMENOVÉHO PŘEVODU	4-P07-S00		0,625 kg	1
6	PŘÍPRAVEK PRO VÁČKU	3-P06-S00		0,206 kg	1
5	PŘÍPRAVEK PRO NAPÍNAK	3-P05-S00		0,982 kg	1
4	LOŽISKOVÁ JEDNOTKA	3-P04-S00		1,632 kg	1
3	DRŽÁK MOTORU	3-P03-S00		5,580 kg	1
2	RAM. PŘÍROBEK	1-P02-S00		20,628 kg	1
1	TĚLESO ZATĚŽOVÁNÍ	1-P01-S00		27,085 kg	1
POZICE		NADPIS	ČÍSLO SOUČÁSTI	MATERIÁL	HMOTNOST
		KUSOVNÍK			KS
Struktura povrchu		Hrany		Měřítko	Přesnost ISO 2768-mH
				1:2	Tolerování ISO 8015
					Promitání
Materiál		Polotovary	Hmotnost 149,41 kg	Název	CHRAŇENÉ PODLE ISO 16016
Druh dokumentu		VÝKRES SESTAVY		Název	
Kreslil		Bc. Tomáš Frejlich		Název	TESTER TRVANLIVOSTI LOŽISEK
Schválil				Číslo dokumentu	
ÚSTAV KONSTRUOVÁNÍ		Datum vydání 30.4.2015		0-S00	1st 1/1